

CM F450W

ASPHALT PAVER



ENGINE

Deutz Stage V 55,5 kW (75 Hp)

OPERATING WEIGHT

8000 kg

PAVING WIDTH

1800 – 3500 / 4500 / 800 mm

EN

Performance, Reliability and Innovation

CM Srl designs and manufactures innovative asphalt pavers, of absolute quality and reliability, combining the unanimously recognized R&D expertise in the sector worldwide with the adoption of cutting-edge technologies. The company builds solid, efficient machines that meet the needs of operators in the field.

The CM range in the compact segment is extended with the **F450W model**: a wheeled asphalt paver with compact dimensions, which is perfect for construction sites such as **parking lots, urban roads, emergency lanes, mountain hairpin bends, cycle and pedestrian paths and squares**.

IT

Prestazioni, Affidabilità e Innovazione

CM Srl progetta e realizza vibrofinitrici innovative, di assoluta qualità ed affidabilità, combinando la competenza di Ricerca e Sviluppo unanimemente riconosciuta nel settore a livello mondiale con l'adozione di tecnologie all'avanguardia. L'azienda costruisce macchine solide, efficienti e rispondenti alle esigenze degli operatori sul campo.

Si amplia la gamma CM nel segmento compatto con il **modello F450W**: una vibrofinitrice gommata dalle dimensioni contenute, perfetta per cantieri quali **parcheggi, strade urbane, corsie di emergenza, tornanti di montagna, piste ciclopedonali e piazze**.

DE

Leistung, Verlässlichkeit und Innovation

CM Srl entwirft und fertigt innovative Asphaltfertiger von absoluter Qualität und Zuverlässigkeit und verbindet dabei ein in der Branche weltweit anerkanntes Forschungs- und Entwicklungs-Know-how mit dem Einsatz modernster Technologien. Das Unternehmen baut solide, effiziente Maschinen, die den Anforderungen der Bediener in der Praxis gerecht werden.

Das CM-Sortiment im Kompaktsegment wird durch den **F450W** erweitert: ein Radfertiger mit kompakten Abmessungen, der sich perfekt für Baustellen wie **Parkplätze, Stadtstraßen, Rettungswege, Bergkurven, Radwege und Plätze** eignet.

FR

Performances, fiabilité et innovation

CM Srl conçoit et fabrique des vibrofinisseurs innovants, de qualité et de fiabilité absolue, qui combinent la compétence de la recherche et du développement reconnue à l'unanimité à échelle mondiale, à l'adoption des technologies de pointe. L'entreprise construit des machines solides et efficaces, qui répondent aux besoins des opérateurs sur le terrain.

La gamme CM s'agrandit avec le modèle **F450W**. Ce vibrofinisseur sur roues est compact, idéal pour intervenir dans les chantiers tels que **parkings, rues, voies d'urgence, routes en lacets, pistes cyclables et places**.





EN

■ DRIVE AND BRAKE SYSTEM

- **Deutz StageV /TIER4f Turbo Diesel Engine:** 55.5 kW (75 HP), water-cooled, with correct sizing for drive and service power, drastically lowering fuel consumption and costs.
- **Advanced hydrostatic system:** flanged pumps on coupler, electronic speed and steering control with frictional potentiometers and manipulators.
- **Negative hydraulic brakes:** safety guaranteed with emergency controls positioned on the dashboard and on the push-button panels on the sides of the machine.
- **Front-wheel drive** on the second axle of the steering wheels (optional).
- **Hydraulic differential lock** to ensure maximum traction even on slippery and unstable grounds.

IT

■ SISTEMA DI TRAZIONE E FRENI

- **Motore Turbo Diesel Deutz StageV / TIER4f:** 55,5 kW (75 HP), raffreddato ad acqua, con un corretto dimensionamento per trazione e alimentazione servizi, abbassando drasticamente il consumo ed i costi di carburante.
- **Sistema idrostatico avanzato:** pompe flangiate su accoppiatore, controllo elettronico della velocità e sterzo con potenziometri e manipolatori frizionati.
- **Freni idraulici negativi:** sicurezza garantita con comandi d'emergenza posizionati sul cruscotto e sulle pulsantiere ai lati della macchina.
- **Trazione anteriore** sul secondo asse delle ruote sterzanti (optional).
- **Bloccaggio differenziale idraulico** per assicurare la massima trazione anche su fondi scivolosi e poco portanti.

DE

■ TRAKTIONSSYSTEM UND BREMSEN

- **Turbodieselmotor Deutz Stufe V / TIER4f:** 55,5 kW (75 PS), wassergekühlt, mit geeigneter Dimensionierung für die Traktions- und Serviceversorgung, was den Kraftstoffverbrauch und die Kosten drastisch senkt.
- **Hochentwickeltes hydrostatisches System:** angeflanschte Pumpen an der Kupplung, elektronische Geschwindigkeitsregelung und Lenkung mit Potentiometern und gekuppelten Regler.
- **Hydraulische Negativbremsen:** Sicherheit durch Notbedienung am Armaturenbrett und an den Drucktasten an den Seiten der Maschine.
- **Vorderradantrieb** auf der zweiten Lenkachse (optional).
- **Hydraulische Differenzialsperre** zur Gewährleistung maximaler Traktion auch auf rutschigen und wenig tragfähigen Untergründen.

FR

■ SYSTÈME DE TRACTION ET FREINS

- **Moteur Turbo Diesel Deutz StageV / TIER4f:** 55,5 kW (75 CH), refroidi à l'eau, avec un dimensionnement correct pour la traction et l'alimentation des services, abaissant considérablement la consommation et les coûts de carburant.
- **Système hydrostatique avancé:** pompes bridées sur un couplage, contrôle électronique de la vitesse et direction avec des potentiomètres et boutons de réglage.
- **Freins hydrauliques négatifs:** sécurité garantie avec des commandes d'urgence positionnées sur le tableau de bord et sur les côtés de la machine.
- **Traction avant** sur le second axe des roues directrices (en option).
- **Blocage de différentiel hydraulique** pour assurer une traction maximale même sur des terrains glissants et peu porteurs.

Strengths

Stärken

- **Simple and economical maintenance**, in a position of maximum safety for the operator.
- **Einfache und wirtschaftliche Wartung, in einer Position maximaler Sicherheit** für den Bediener.
- **Manutenzioni semplici ed economiche**, in posizione di massima sicurezza per l'operatore.
- **Maintenance simple et économique**, en position de sécurité maximale pour l'opérateur.

- **Operator station with excellent visibility** of the augers and the outer edge.
- **Bedienerstand mit hervorragender Sicht** auf die Schnecken und die Außenkante.

- **Postazione operatore con eccellente visibilità** delle coclee e del filo esterno.
- **Poste opérateur avec une excellente visibilité** des vis et du fil externe.

- **Perfect floatation and levelling of the screed** even at reduced speeds, for the best paving quality.
- **Perfekte Schwimmfähigkeit und Nivellieren der Bohle** auch bei niedrigen Geschwindigkeiten für beste Einbauqualität.

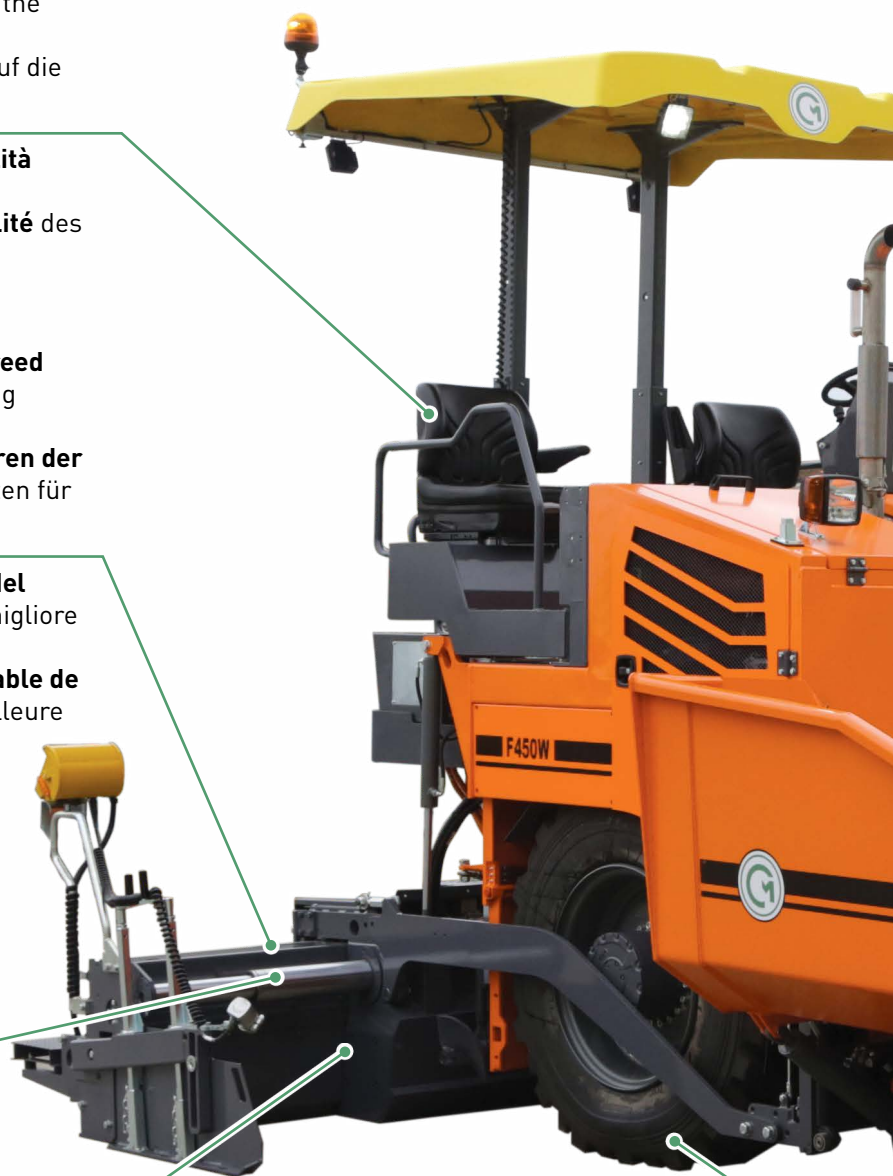
- **Perfetto galleggiamento e livellamento del rasatore** anche a velocità ridotte, per la migliore qualità di stesa.
- **Flottaison et nivellement parfaits de la table de pose** même à vitesse réduite, pour la meilleure qualité de pose.

- **Electrically heated screed**, available in the vibrating version or tamper with vibrating system.
- **Elektrisch beheizte Bohle**, erhältlich in den Ausführungen **vibrierend oder mit Vibrationsstampfer**.

- **Rasatore con riscaldamento elettrico**, disponibile nelle versioni **vibrante oppure tamper con vibrante**.
- **Table de pose avec chauffage électrique**, disponible dans les versions **vibreur ou dameur avec vibreur**.

- **Wide operational flexibility**: paving width **from 80 cm to 450 cm** with the application of paving extensions and reduction plates.
- **Große Einsatzflexibilität**: Einbaubreiten **von 80 cm bis 450 cm** bei Verwendung von Verbreiterungs- und Reduktionselementen.

- **Ampia flessibilità operativa**: larghezza di stesa **da 80 cm a 450 cm** con l'applicazione di allargamenti e riduzioni di stesa.
- **Large flexibilité fonctionnelle** : largeur de pose, **de 80 cm à 450 cm** avec l'application d'élargissements et de réductions de pose.



Punti di Forza

Points forts

- **Hydraulic system with LS pump** (Load Sensing) for lower energy consumption.
- **LS-Pumpenhydrauliksystem** (Load Sensing) für reduzierten Energieverbrauch.
- **Sistema idraulico con pompa LS** (Load Sensing) per un minore consumo energetico.
- **Système hydraulique avec pompe LS** (Load Sensing) pour une consommation d'énergie réduite.

- **Deutz 55.4 kW (75 HP) Turbo Diesel engine**, with the optimal power and reduced fuel consumption.
- **55,4 kW (75 PS) Deutz-Turbodieselmotor** mit der richtigen Leistung und niedrigem Kraftstoffverbrauch.

- **Motore Turbo Diesel Deutz da 55,4 kW (75 HP)**, con la giusta potenza e ridotto consumo di carburante.
- **Moteur Turbo Diesel Deutz de 55,4 kW (75 CH)**, avec la puissance idéale et une consommation réduite en carburant.

- **Extremely compact dimensions**, ideal for construction sites with limited manoeuvring space, and loadable on small trucks.
- **Äußerst kompakte Abmessungen**, ideal für Baustellen mit begrenztem Rangierraum und ladbar auf kleine LKWs.
- **Dimensioni estremamente compatte**, ideale per cantieri dagli spazi di manovra limitati e caricabile su camion di ridotte dimensioni.
- **Dimensions extrêmement compactes**, modèle idéal pour les chantiers aux espaces de manoeuvre limités et pour être chargé sur de petits camions.

- The **best quality and reliability** in road work performance, at the **best economic investment**.
- Die **beste Qualität und Zuverlässigkeit** bei der Straßenleistung, bei **optimaler wirtschaftlicher Investition**.
- La **migliore qualità ed affidabilità** nelle performance di lavoro su strada, al **miglior investimento economico**.
- La **meilleure qualité et fiabilité** dans les performances de travail routier, avec le meilleur investissement économique.

- **Front and rear wheels oversized** compared to the standard, to ensure exceptional traction and grip in all conditions.
- **Perfekte Schwimmfähigkeit und Nivellieren der Bohle** auch bei niedrigen Geschwindigkeiten für beste Einbauqualität.

- **Ruote anteriori e posteriori sovradimensionate** rispetto allo standard, per garantire eccezionale trazione e aderenza in tutte le condizioni.
- **Roues avant et arrière surdimensionnées** par rapport à la norme, pour assurer une traction et une adhérence exceptionnelles dans toutes les conditions.

■ MATERIAL FEEDING AND MANAGEMENT

- **Independent tilting hoppers with hydraulic control:** front loading by truck or side loading with skid loader or excavator.
- **Oscillating and reclining push rollers,** within the hopper outline, as well as adjustable forward-backward for supporting trucks with trailers of various sizes.
- **High-performance augers:** double independent motor for a constant and uniform flow of material.
- **Advanced sensors:** auger sensors for automatic adjustment of material distribution, also available in ultrasonic version.

■ ALIMENTAZIONE E GESTIONE MATERIALE

- **Tramogge indipendenti a comando idraulico:** carico frontale tramite camion o laterale con pala meccanica o escavatore.
- **Rulli reggispinta** oscillanti e reclinabili, con tramoggia in sagoma, nonché regolabili avanti-indietro per appoggio di autocarri con cassoni di varie dimensioni.
- **Coclee ad alte prestazioni:** doppio motore indipendente per un flusso costante e uniforme del materiale.
- **Sensori avanzati:** tastatori coclee per la regolazione automatica della distribuzione del materiale, disponibili anche in versione a ultrasuoni.

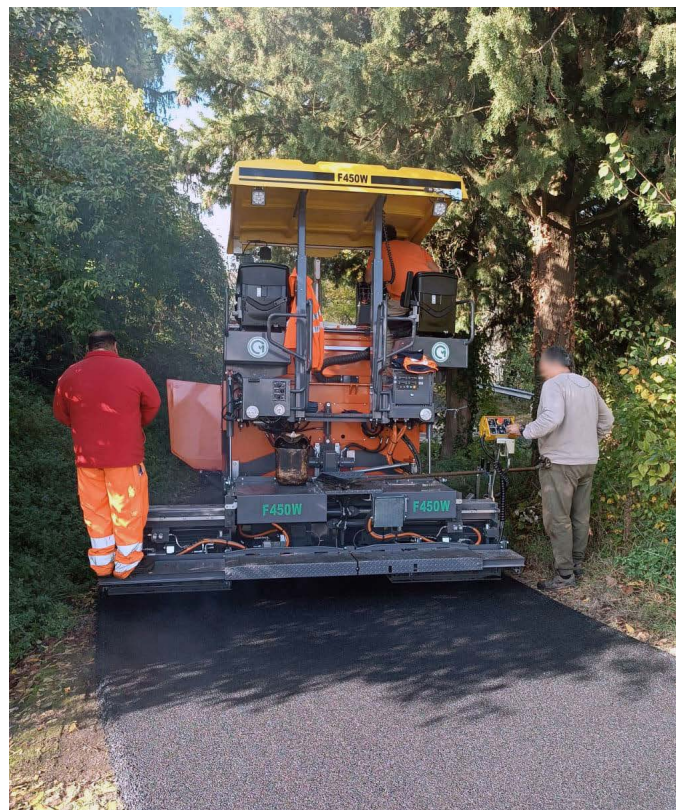


■ MATERIALVERSORGUNG UND -VERWALTUNG

- **Hydraulisch betätigte, unabhängige Bunker:** Frontale Beladung durch LKW oder seitliche Beladung mit Radlader oder Bagger.
- Oszillierende und kippende Schiebrollen mit geformtem Bunker, sowie vorwärts-rückwärts verstellbare **Rollen** zur Unterstützung von LKWs mit unterschiedlichen Aufbauten.
- **Leistungsstarke Schnecken:** zwei unabhängige Motoren für konstanten und gleichmäßigen Materialfluss.
- **Hochentwickelte Sensoren:** Schneckensonden für die automatische Einstellung der Materialverteilung, auch in einer Ultraschallversion erhältlich.

■ ALIMENTATION ET GESTION DU MATÉRIAU

- **Trémies indépendantes à commande hydraulique:** chargement par l'avant au moyen d'un camion ou chargement de côté, avec chargeuse mécanique ou excavatrice.
- **Rouleaux pousseurs** pivotants et rabattables avec les trémies, ainsi que réglables à l'avant et à l'arrière pour soutenir les camions avec des caissons de différentes tailles.
- **Vis à haute performance :** double moteur indépendant pour un flux constant et uniforme du matériau.
- **Capteurs avancés:** palpeurs pour le réglage automatique de la distribution du matériau, également disponibles en version à ultrasons.





EN

■ DRIVING AND CONTROL STATION

- **Two cushioned seats**, for maximum comfort, rotating outwards.
- **Single, movable and rotating dashboard** ensures practical use of the paver.
- **Intuitive operating controls**, easy to use even for less experienced operators, with display for engine function control.
- **Control and emergency pushbutton panel** with anti-vandal cover, flashing light and buzzer for the safety of operators on the ground.
- **Quick replacement of individual controls**, if necessary, for easy and economical maintenance.
- **Fiberglass roof**, with hydraulic height adjustment and 360° visibility.

IT

■ POSTO GUIDA E CONTROLLO

- **Due sedili ammortizzati**, per il massimo confort, rotanti verso l'esterno.
- **Singolo cruscotto, traslabile e rotante** garantisce un utilizzo pratico della finitrice.
- **Comandi operativi intuitivi**, facili da usare anche per operatori meno esperti, con display per controllo funzioni motore.
- **Pulsantiere di comando ed emergenza** con coperchio antivandalo, lampeggiante e cicalino per la sicurezza degli operatori a terra.
- **Sostituzione rapida dei singoli comandi**, qualora necessario, per una manutenzione agevole ed economica.
- **Tettuccio in vetroresina**, con regolazione idraulica dell'altezza e visibilità a 360°.

DE

■ FAHRSTAND UND STEUERUNG

- **Zwei gefederte Sitze**, für maximalen Komfort, nach außen drehbar.
- **Ein einziges, verschiebbares und drehbares Armaturenbrett** sorgt für eine komfortable Bedienung des Fertigers.
- **Intuitive Bedienelemente**, die auch für weniger erfahrene Bediener leicht zu handhaben sind, mit Display zur Kontrolle der Motorfunktionen.
- **Steuer- und Notfalltasten** mit Vandalismusschutz, Blinkleuchte und Summer für die Sicherheit der Bediener am Boden.
- **Schnelles Auswechseln einzelner Bedienelemente**, falls erforderlich, für eine einfache und kostengünstige Wartung.
- **Schutzdach aus Fiberglas**, mit hydraulischer Höhenverstellung und 360°-Sicht.

FR

■ POSTE DE CONDUITE ET CONTRÔLE

- **Deux sièges amortis**, pour un maximum de confort, rotatifs vers l'extérieur.
- **Tableau de bord unique, mobile et rotatif** garantissant une utilisation pratique du finisseur.
- **Commandes intuitives**, faciles à utiliser également pour les opérateurs moins expérimentés, avec afficheur de contrôle des fonctions du moteur.
- **Boutons de commande et d'urgence** avec couvercle anti-vandalisme, gyrophare et buzzer pour la sécurité des opérateurs au sol.
- **Remplacement rapide de chaque commande**, si nécessaire, pour une maintenance facile et économique.
- **Toit en fibres de verre**, avec réglage hydraulique de la hauteur et visibilité à 360°.

■ SCREED: PRECISION AND FLEXIBILITY

The **CM F450W** can be equipped with two different types of screed, depending on the type of compaction required:

- **S450V/E**: vibrating with electric heating.
- **S450TV/E**: tamper with vibrating system and electric heating.

MAIN FEATURES OF THE SCREED

- **Solid screed** designed to guarantee the best floatation and paving quality, thanks also to the standard ISR (screed assist) system
- **Electric heating (380/400V)** managed by a 13 kW three-phase generator with adequate safety controls
- **Fast and uniform heating**, thanks to resistors mounted directly on the smoothing plates.
- **Adjustment of the desired screed temperature**, via display and keypad for each sector.
- **Heated side end gates** on request
- **Adjustable paving** crowning (MW profiles) through specific adjusters.
- **Availability of paving extensions and reduction plates.**

■ RASATORE: PRECISIONE E FLESSIBILITÀ

La **CM F450W** può essere equipaggiata con due diverse tipologie di rasatore, in base al tipo di compattazione richiesto:

- **S450V/E**: vibrante con riscaldamento elettrico.
- **S450TV/E**: tamper con vibrante e riscaldamento elettrico.

CARATTERISTICHE PRINCIPALI DEL RASATORE

- **Rasatore solido** e progettato per garantire il miglior galleggiamento e qualità di stesa, grazie anche al sistema ISR (screed assist) di serie.
- **Riscaldamento elettrico (380/400V)** gestito da un generatore trifase da 13 kW con adeguati controlli di sicurezza.
- **Riscaldamento rapido e uniforme**, grazie a resistenze montate direttamente sulle soles liscianti.
- **Regolazione della temperatura** del rasatore desiderata, tramite display e tastierino per ogni settore.
- **Paratie laterali riscaldate** su richiesta.
- **Sagoma di stesa regolabile** (profili MW) tramite appositi registri.
- **Disponibilità di allargamenti e di riduzioni di stesa.**

■ BOHLE: PRÄZISION UND FLEXIBILITÄT

Der **CM F450W** kann mit zwei verschiedenen Bohlentypen ausgestattet werden, je nach der Art der erforderlichen Verdichtung:

- **S450V/E**: vibrierend mit elektrischer Heizung.
- **S450TV/E**: Vibrationsstamper mit elektrischer Heizung.

WICHTIGSTE MERKMALE DER BOHLE

- **Solide Bohle** für beste Schwimmfähigkeit und Einbaugüte, serienmäßig mit ISR (Screed Assist) ausgestattet.
- **Elektrische Heizung (380/400 V)**, betrieben durch einen 13-kW-Drehstromgenerator mit entsprechenden Sicherheitseinrichtungen.
- **Schnelle und gleichmäßige Erwärmung** dank der direkt an den Glättungssohlen angebrachten Heizelemente.
- **Einstellung der Bohlentemperatur** über Display und Tastatur für jeden Sektor.
- **Beheizbare Seitenplatten** auf Anfrage.
- **Einstellbare Einbaumaße** (MW-Profil) über spezielle Justiervorrichtungen.
- **Verfügbarkeit von Verbreiterungs- und Reduktionselementen der Einbaubreite.**

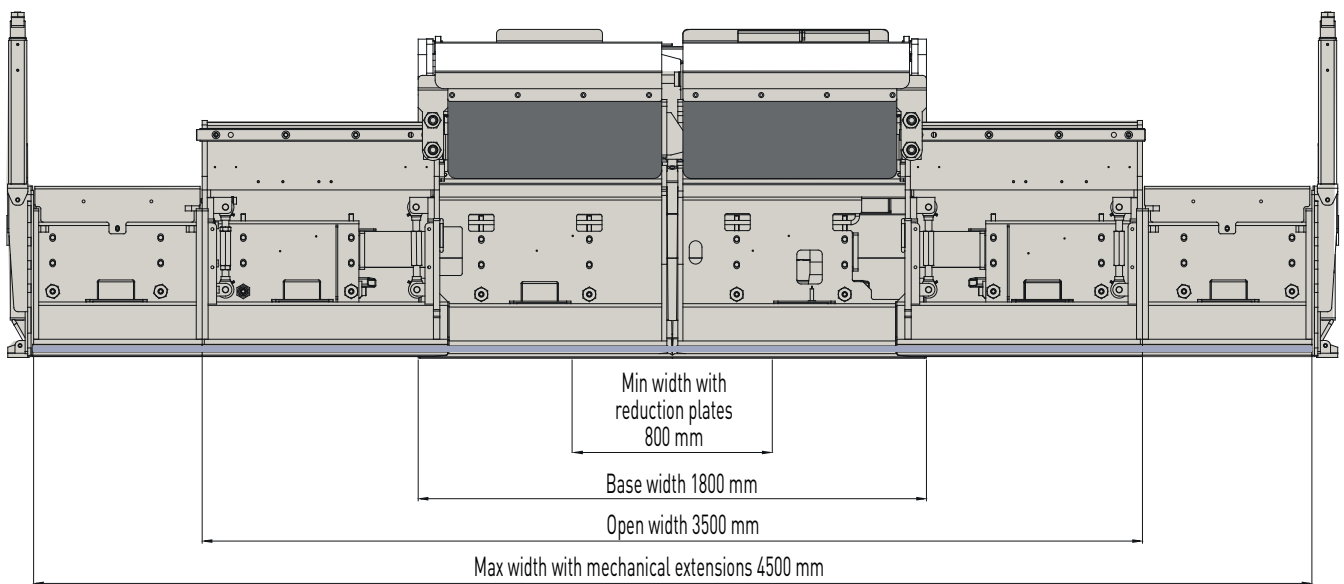
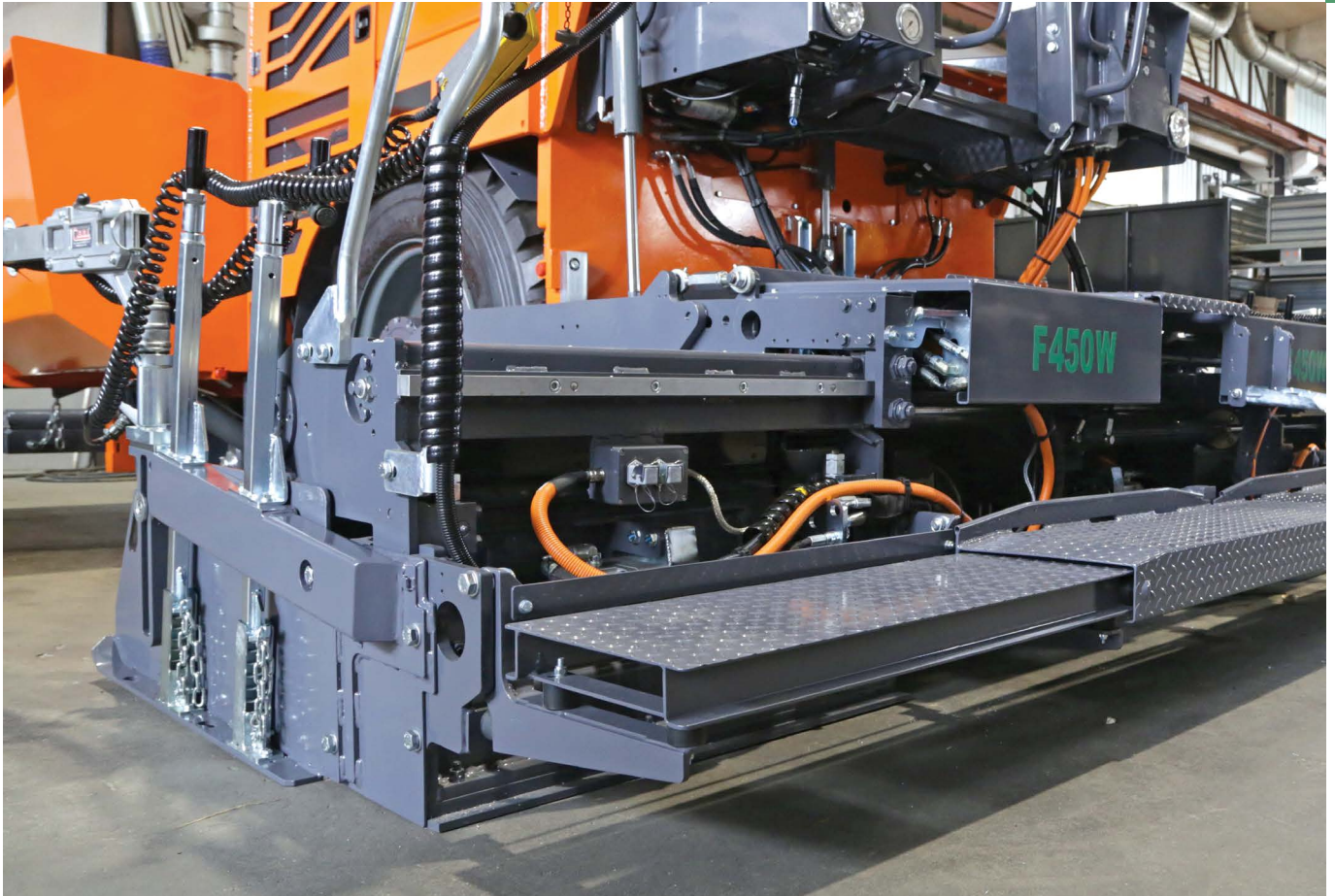
■ TABLE DE POSE: PRÉCISION ET FLEXIBILITÉ

Le modèle **CM F450W** peut être équipé de deux tables de pose de type différent, en fonction du type de compactage demandé :

- **S450V/E**: vibreur avec chauffage électrique.
- **S450TV/E** : dameur avec vibreur et chauffage électrique.

CARACTÉRISTIQUES PRINCIPALES DE LA TABLE DE POSE

- **Table de pose solide** et conçu pour assurer la meilleure flottaison et qualité de pose, grâce également au système ISR (screed assist) de série.
- **Chauffage électrique (380/400V)** géré par un générateur triphasé à partir de 13 kW avec des contrôles de sécurité adéquats.
- **Chauffage rapide et uniforme**, grâce aux résistances montées directement sur les plaques lisses.
- **Réglage de la température** de la table de pose souhaitée, via l'afficheur et bouton pour chaque secteur.
- **Portes latérales chauffées** sur demande.
- **Profil de pose réglable** (profils MW) via des dispositifs de réglage prévus.
- **Élargissements et réductions de pose disponibles.**



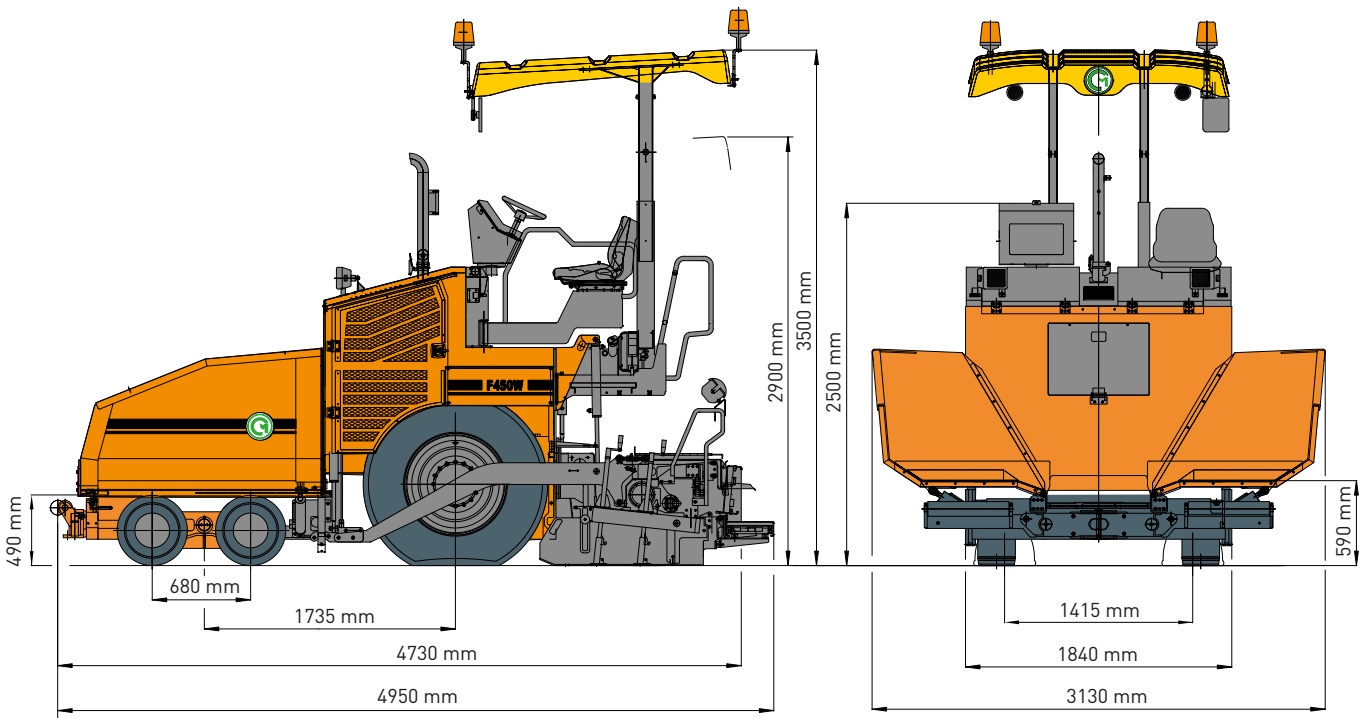
■ WHEELED PAVER/RADFERTIGER/FINITRICE GOMMATA/FINISSEUR SUR ROUES F450W

BASIC TECHNICAL SPECIFICATIONS/ BASIS SPEZIFIKATIONEN

SPECIFICHE TECNICHE MACCHINA BASE/ SPÉCIFICATIONS TECHNIQUES DE LA MACHINE DE BASE

ENGINE/MOTOR/MOTORE/MOTEUR	DEUTZ
Model/Modell Modello/Modèle	Turbo Diesel TCD2.9 L4 Stage V
Cooling system/Kühlsystem Raffreddamento/Refroidissement	Water-cooled/Wasserkühlung Ad acqua/Par eau
Power	55.4 Kw (75 Hp) at 2300 rpm – Max torque 300 Nm at 1600 rpm Consumption: 210 g/kWh
Leistung	55,4 kW (75 PS) bei 2300 U/min - Max. Drehmoment 300 Nm bei 1600 U/min Kraftstoffverbrauch: 210 g/kWh
Potenza	55,4 Kw (75 Hp) a 2300 rpm – Coppia max 300 Nm a 1600 rpm Consumo: 210 gr/Kwh
Puissance	55,4 Kw (75 Ch) à 2300 tr/min – Couple max 300 Nm à 1600 tr/min Consommation : 210 gr/Kwh
Tanks Tanks Serbatoi Réservoirs	Diesel: 105 L – Hydr. Oil: 110 L – Emulsion: 28 L Diesel: 105 l - Hydr. Öl: 110 l - Emulsion: 28 l Diesel: 105 lt – Olio hydr.: 110 lt. – Emulsione: 28 lt. Diesel : 105 l – Huile hydr. : 110 l. – Émulsion : 28 l.
Electrical system/Elektrische Anlage Impianto Elettrico/Système électrique	12 V
Traction wheels/Traktionsräder Ruote trazione/Roues de traction	No. 2 Tyres Type 15.5x25.00 VKT/2 Reifen Typ 15.5x25.00 VKT N° 2 Pneumatici Tipo 15.5x25.00 VKT/N° 2 Pneus Type 15.5x25.00 VKT
Front wheels/Vorderräder Ruote anteriori/Roues avant	Rubberised rings no. 4 - 480x260/Gummiringe Nr. 4 - 480x260 Anelli gommati n° 4 - 480x260/Anneaux caoutchoutés n° 4 - 480x260
Inner steering radius/Innerer Wenderadius Raggio sterzata interna/Rayon de braquage interne	2,6 m
Suspension/Aufhängung Sospensione/Suspension	Floating front wheels/Schwimmende Vorderräder Ruote anteriori flottanti/Roues avant flottantes
Steering/Lenkung/Sterzo/Direction	Hydraulic/Hydraulisch/Idraulico/Hydraulique
Drive system Antrieb Trazione Traction	Closed-circuit hydraulics Hydraulik im geschlossenen Kreislauf Idraulica a circuito chiuso Hydraulique à circuit fermé
Variable speed Variable Geschwindigkeit Velocità variabile Vitesse variable	1st gear from 0 to 23 m/min. - 2nd gear from 0 to 11.5 Km/h 1. Gang 0 bis 23 m/min - 2. Gang 0 bis 11,5 km/h 1^ Marcia da 0 a 23 m/min - 2^ Marcia da 0 a 11.5 Km/h 1^ Marche de 0 à 23 m/min. - 2^ Marche de 0 à 11,5 Km/h
Service brake/Servicebremse Freno di servizio/Frein de service	Hydrostatic/Hydrostatisch Idrostatico/Hydrostatique
Parking brake/Feststellbremse Freno stazionamento/Frein de parking	Negative/Negativ Negativo/Négatif
Hoppers Bunker Tramogge Trémies	2 with independent control 2 Stück, unabhängig gesteuert 2 a comando indipendente N° 2 à commande indépendante
Capacity/Kapazität Capacità/Capacité	8.0 t
Push rollers Schiebrollen Rulli reggispinta Rouleaux pousseurs	Oscillating and reclining with hopper outline Oszillierend und kippend, mit geformtem Bunker Oscillanti e reclinabili con tramoggia in sagoma Pivotants et rabattables avec les trémies
Conveyor Förderband Trasportatore Convoyeur	2 with strips - reversible Hydraulically controlled with orbital motor and chain 2 Stangenförderbänder - reversibel Hydraulischer Antrieb mit Orbitalmotor und Kette N° 2 con listelli, reversibile a comando idraulico con motore orbitale e catena N° 2, tasseaux réversibles À commande hydraulique, avec moteur orbital et chaîne

Augers	2 with independent and reversible control Diam. 280 mm ps 250 mm – Spins 145.
Förderschnecke	Hydraulically variable ground clearance (130 mm) 2 Stück, unabhängig gesteuert und reversibel Durchm. 280 mm Ps 250 mm – U/min 145.
Coclee	Hydraulisch verstellbare Bodenfreiheit (130 mm) N° 2 a comando indipendente e reversibile; Diam. 280 mm ps 250 mm Giri 145;
Vis	altezza da terra variabile idraulicamente (130 mm) N° 2 à commande indépendante et réversible Diam. 280 mm ps 250 mm - Tours 145. Hauteur du sol variable de façon hydraulique (130 mm)
Total Weight	8.0 tons standard version with tamper + vibrating system screed
Gesamtmasse	8.0 Tonnen Standardausführung mit Vibrationsstampfer-Bohle
Massa totale	8.0 tons versione standard con rasatore tamper + vibrante
Masse totale	8,0 tonnes version standard avec table de pose avec dameur + vibreur



SCREED TECHNICAL SPECIFICATIONS/BOHLE TECHNISCHE SPEZIFIKATIONEN
SPECIFICHE TECNICHE RASATORE/SPECIFICATIONS TECHNIQUES TABLE DE POSE

	TAMPER AND VIBRATION SYSTEM STAMPFER UND VIBRATIONS SYSTEM TAMPER CON VIBRANTE DAMEUR ET VIBREUR S450 TV-E		VIBRATION SYSTEM VIBRATIONS SYSTEM VIBRANTE VIBREUR S450 V-E	
Basic Dimensions Abmessungen Standard Dimensioni base Dimensions de base	Hydraulically extendable 1800 – 3500 mm Hydraulisch ausfahrbar 1800 – 3500 mm 1800 – 3500 mm allargabile idraulicamente 1800 – 3500 mm hydraulique extensible			
Plate width/Sohlenbreite Larghezza suole/Largeur plaques	250 mm		280 mm	
Plate thickness/Sohlendicke Spessore suole/Épaisseur plaques	12 mm		10 mm	
Tamper/Stampfer Tamper/Dameur	22x50 mm		/	
Vibrating system Vibrationseinheit Vibrante Vibreur	Eccentric masses Exzentrische Massen Masse eccentriche Masses excentriques			
Rpm U/min g/min tr/min	Tamper Stampfer Tamper Dameur	0-1650 rpm	Vibration system Vibrations system Vibrante Vibreur	1500-3450 rpm
Tamper stroke/Stampferhub Corsa tamper/Course dameur	3 mm		/	
Central crowning/Zentrale Dachprofil Bombatura centrale/Bombé central	Mechanical +4.5% - 2.5%/Mechanisch +4,5% - 2,5% Meccanica +4,5% - 2,5%/Mécanique +4,5% - 2,5%			
Paving profile/Einbauprofil Profilo di stesa/Profil de pose	M – W			
Greasing/Schmierung Ingrassaggio/Graissage	Centralized in 6 points/Zentralisiert an 6 Stellen Centralizzato in 6 punti/Centralisé en 6 points		/	
Heating system/Heizung Riscaldamento/Chauffage	Electric 3-phase 380/400V/Elektrisch 3-Phasen 380/400V Elettrico 3 fasi 380/400V/Électrique 3 phases 380/400V			
Extensions Verbreiterungselemente Allargamenti Extensions	Width 500 mm (2800 to 4500) with tamper Electrically heated Lg. 500 mm (2800 bis 4500) mit Stampfer Elektrisch beheizt Lg. 500 mm (da 2800 a 4500) con tamper Riscaldati elettricamente Largeur 500 mm (de 2800 à 4500) avec dameur Chauffage électrique		Width 500 mm (2800 to 4500) Electrically heated Lg. 500 mm (2800 bis 4500) Elektrisch beheizt Larghezza 500 mm (da 2800 a 4500) Riscaldati elettricamente Largeur 500 mm (de 2800 à 4500) Chauffage électrique	
Side end gates/Bohlseitenplatten Paratie laterali/Portes latérales	With double adjusting units/Mit doppelter Einstellung Con doppio registro/Avec registre double			
Paving reductions plates/ Einbaubreitenreduktion Riduzioni stesa/Plaques de réduction	800 mm minimum paving/800 mm Mindestbreite 800 mm stesa minima/pose de 800 mm minimale			
Screed weight Gewicht der Basis-Bohle Peso rasatore Poids de la table de pose	1350 Kg (with side rails and side end gates) 1350 kg (mit Längsträgern und Seitenplatten) 1350 Kg (con longheroni e paratie laterali) 1350 Kg (avec longerons et portes latérales)		1230 Kg (with side rails and side end gates) 1230 kg (mit Längsträgern und Seitenplatten) Kg.1230 (con longheroni e paratie laterali) Kg. 1230 (avec longerons et portes latérales)	
Paving thickness/Einbaudicke Spessore di stesa/Épaisseur de pose	0 - 300 mm			



■ OPTIONAL ON REQUEST

- Mechanical extensions up to 4500 mm and reduction plates to 800 mm.
- Electro/hydraulic control crowning
- Ultrasonic auger feed sensors
- Washing tank with pump and winder for ecological non-stick liquid
- Heated screed end gates
- Longitudinal and transverse levelers with ultrasonic or mechanical sensors
- Biodegradable hydraulic oil
- Additional 220V - 380V sockets (50 HZ – 65 HZ)
- Front-wheel drive (4WD) on intermediate wheels
- Central hopper flap with hydraulic control
- Painting with custom RAL
- Road approval kit (for Italy)
- Industry 4.0 Kit (for Italy)

■ OPTIONAL A RICHIESTA

- Allargamenti meccanici fino a 4.500 mm e riduzioni fino a 800 mm.
- Bombatura a comando elettro/idraulico
- Tastatori coclee a ultrasuoni
- Serbatoio lavaggio con pompa ed avvolgitore per liquido antiaderente ecologico
- Paratie rasatore riscaldate
- Livellatori longitudinale e trasversale con sensori a ultrasuoni o meccanici
- Olio idraulico biologico
- Prese supplementari 220V - 380V (50 HZ – 65 HZ)
- Trazione anteriore (4WD) su ruote intermedie
- Ribaltina centrale della tramoggia con comando idraulico
- Verniciatura con RAL personalizzato
- Kit omologazione stradale (per l'Italia)
- Kit Industria 4.0 (per l'Italia)

■ OPTIONAL AUF ANFRAGE

- Mechanische Verbreiterungselemente für Einbaubreiten bis zu 4.500 mm und Reduktionselemente für eine Mindestbreite von 800 mm.
- Elektro-hydraulisch gesteuerte Dachprofil
- Ultraschall-Sensoren für Förderschnecken
- Waschtank mit Pumpe und Schlauchtrommel für umweltfreundliche Antihaffflüssigkeit
- Beheizbare Seitenplatten
- Elektronische Nivellierer für Längs- und Querneigung mit Ultraschall- oder mechanischen Sensoren
- Biologisches Hydrauliköl
- Zusätzliche 220V - 380V -Steckdosen (50 HZ - 65 HZ)
- Vorderradantrieb (4WD) auf Zwischenrädern
- Rauchabsaugung
- Hydraulisch gesteuerte zentrale Bunkerklappe
- Lackierung mit kundenspezifischer RAL-Farbe
- Straßenzulassungs kit (für Italien)
- Industrie-4.0-Kit (für Italien)

■ EN OPTION SUR DEMAND

- Élargissements mécaniques jusqu'à 4500 mm et réductions jusqu'à 800 mm.
- Bombé à commande électrohydraulique
- Palpeurs des vis à ultrasons
- Réservoir pour lavage avec pompe et enrouleur pour liquide écologique
- Portes latérales de la table de pose chauffées
- Niveleurs longitudinaux et transversaux avec capteurs à ultrasons ou mécaniques
- Huile hydraulique écologique
- Prises supplémentaires 220V - 380V (50 HZ – 65 HZ)
- Traction avant (4WD) sur roues intermédiaires
- Volet central de la trémie avec commande hydraulique
- Peinture RAL personnalisée
- Kit homologation routière (pour l'Italie)
- Kit Industrie 4.0 (pour l'Italie)



EN WHY CHOOSE CM F450W?

- Reliability and quality of construction Made in Italy
- High performance for all types of paving
- Easy maintenance and easy access to components
- Guaranteed support and timely supply of spare parts

IT PERCHÉ SCEGLIERE CM F450W?

- Affidabilità e qualità costruttiva Made in Italy
- Prestazioni elevate per ogni tipo di asfaltatura
- Manutenzione semplice e accesso facilitato ai componenti
- Assistenza garantita e fornitura ricambi tempestiva

DE WAS SPRICHT FÜR DEN CM F450W?

- Zuverlässigkeit und Bauqualität Made in Italy
- Hohe Leistung für alle Arten von Asphaltierungen
- Einfache Wartung und leichter Zugang zu den Komponenten
- Garantierter Service und kurzfristige Ersatzteilversorgung

FR POURQUOI CHOISIR CM F450W?

- Fiabilité et qualité de construction Made in Italy
- Performances élevées pour tout type d'asphaltage
- Entretien simple et accès facilité aux composants
- Assistance garantie et fourniture rapide de pièces détachées



- Materials and specifications may be subject to change without prior notice.
Featured machines in photos may include additional equipment.
- Materialien und technische Spezifikationen können ohne vorherige Ankündigung geändert werden.
Fotos abgebildeter Maschinen können optionale Ausrüstungen enthalten.
- I materiali e le specifiche possono essere soggetti a cambiamento senza preavviso.
I prodotti illustrati in fotografia possono includere equipaggiamenti opzionali.
- Les matériels et les spécifications peuvent être soumis à des modifications sans préavis.
Les produits figurant sur les photos peuvent inclure des équipements optionnels.

© 2026 C.M. Srl
All Rights Reserved

C.M. Srl - Via della Cooperazione, 3 - 48017 - Conselice - (Ra) - Italia

P.IVA / C.F. / Reg. Impr. RA 02008560399 - R.E.A. RA 163792

Capitale sociale € 955.000 i.v.

Telefono +39 0545 986611 - e-mail: cmsrl@cmsrl.com

